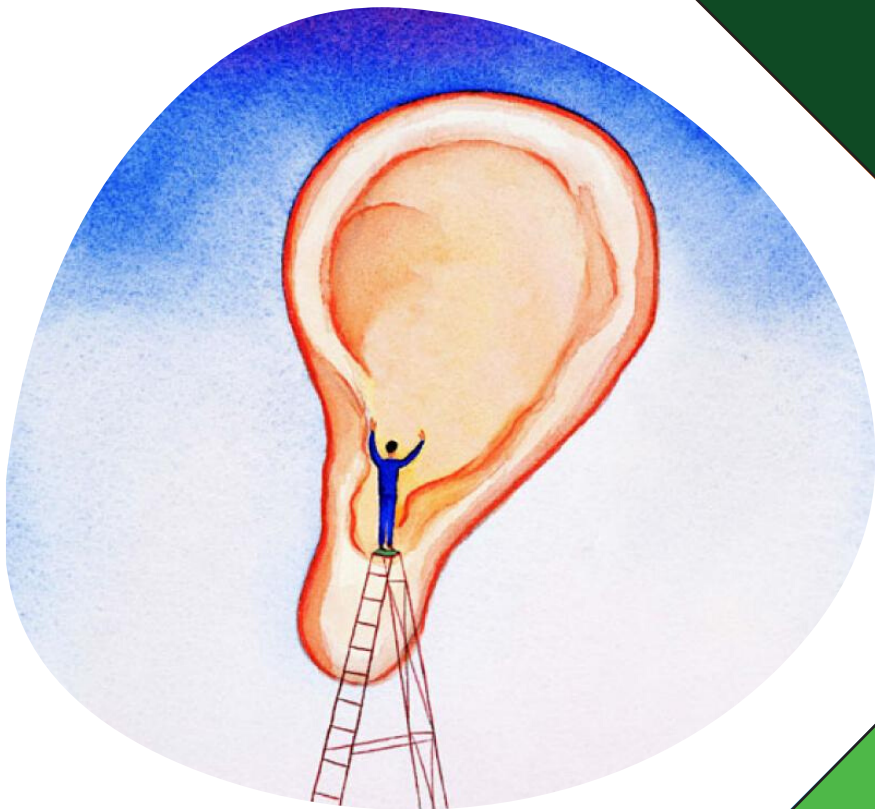


Brigades Empathiques



2020

www.comtransformative.com

Que proposons - nous?

Créer sur des festivals une Brigade Empathique: il s'agit d'une équipe dont la mission est d'offrir une permanence de mini-sessions d'Écoute Empathique (15mn), dans un lieu aménagé.

L'objectif est de faire expérimenter à des personnes « tout public » les bienfaits d'une écoute attentionnée, empathique, bienveillante, non-réactive et non-directive (pas d'obstacles du genre conseils, jugements, humour, etc), dans l'espoir de les sensibiliser à ce besoin vital que tout être humain a, celui d'être compris, et de les inspirer à mettre un peu plus d'écoute dans leur vie...

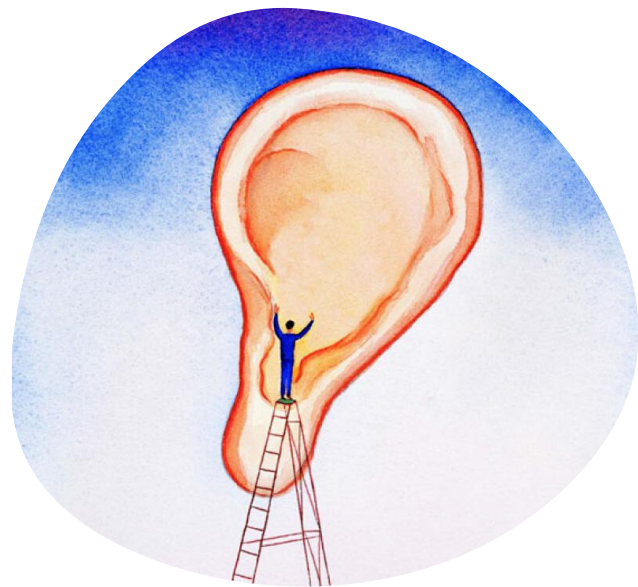
L'ÉCOUTE NE VA PAS DE SOI : ELLE SE CULTIVE ET S'ENTRETIENT

Désamorcer les crises et conflits, « être vu », suspendre nos jugements et présupposés, être pleinement présent, prendre conscience par soi-même, toucher le Coeur, voici quelques avantages de l'Écoute Empathique.

L'écoute ne va pas de soi : elle se cultive et s'entretient. Raison pour laquelle la Brigade Empathique est formée aux outils de la Communication Transformatrice (cf lien: <http://www.comtransformative.com/quest-ce-que-la-com-trans/>).



Principes de la Brigade Empathique



- C'est **gratuit**.
- Nous n'abordons pas les gens, nous nous rendons visibles d'une part avec un panneau posé expliquant la démarche, d'autre part en portant un signe distinctif (tee-shirt imprimé, badge, casquette,...), et nous sommes **disponibles**, assis sur une chaise, une autre chaise vide en face.
- Une session ne dure pas plus que **15 min** (c'est annoncé en début de session, cela fait partie du cadre de notre démarche).
- Nous nous engageons à la **confidentialité** (et cela fait partie également du cadre, nous le disons à chaque personne en début de session).
- Nos valeurs : **être au service, ne pas nuire, respect**.
- Nous utilisons les **outils de base de la Communication Transformatrice**, à savoir :

* **Attitude attentionnée**, 100% présent et bienveillant.

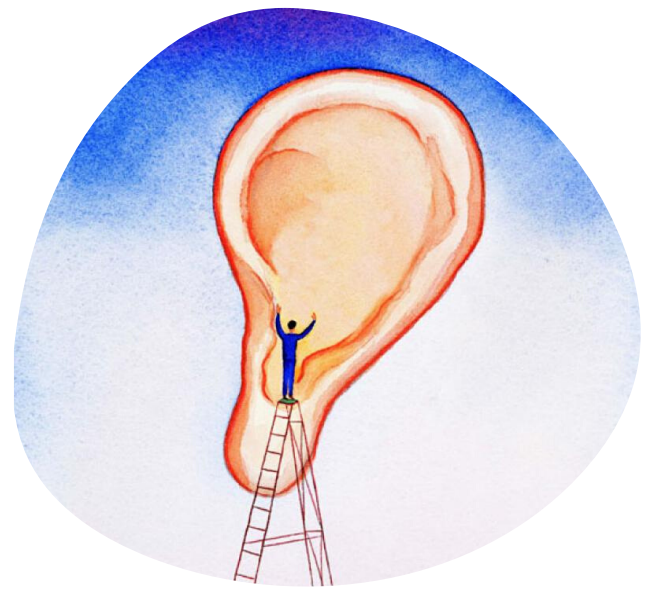
* **Pas d'obstacles potentiels à une communication efficace**, à savoir : pas de conseils, jugements, orientation vers une solution, interrogatoire (série de questions fermées), enseignement et opinion personnelle, interprétation et analyses, flatteries, sympathie, dédramatisation et lieux communs, humour d'évitement... Accueillir et accepter simplement la personne là où elle en est, sans chercher à l'orienter...

* **Reformulation** pour montrer que j'ai bien compris les émotions et la situation.

* **Questions ouvertes** pour explorer ce qui se passe pour la personne, de façon précise et concrète.

* Exceptionnellement, ceux qui connaissent les **outils avancés** peuvent les utiliser, avec tact et parcimonie (en particulier « se révéler », « empathie avancée », et « immédiateté »)

Principes de la Brigade Empathique



- Ce n'est pas de la CNV, nous ne posons **pas de questions pour savoir quel est le besoin de la personne.**
- Nous ne sommes pas là pour sauver les gens, ni pour leur donner des solutions, et ni même pour les aider à trouver une solution : nous sommes là seulement pour écouter, faire de notre mieux pour rentrer dans leur monde, et tâcher de **comprendre et de ressentir** ce qu'ils vivent.
- Ce n'est pas une session de coaching, ni de psychothérapie.
- Nous nous engageons à ne **pas profiter de ces sessions à des fins personnelles**, par exemple pour faire la promotion de son activité professionnelle, d'un éventuel business, ou pour amorcer une aventure sentimentale...

Les festivals qui nous ont fait confiance: le Mantra Fest, Souffle du Rêve, l'Arbre qui Marche, le Rêve de l'Aborigène, Festival pour l'Ecole de La Vie, Yoga Festival, etc.

L'Ecoute Empathique peut se faire en **français**, **néerlandais** et **anglais**.



ComTransformative
Distinguer la Réalité de L'illusion

Qui Sommes - nous



Un mot sur les fondateurs: <http://www.comtransformative.com/qui-sommes-nous/>

Nous sommes aujourd'hui plus de 15.000 personnes de part le monde à être formées à la Communication Transformative.

L'initiative se développe en Belgique, Suisse, France, Allemagne, Amérique du Sud, Inde, etc. pour un monde plus **aligné, fraternel** où chaque individu est **responsable** et **autonome**.

Contacts en Belgique:

Fabienne Antoine: 0479 29 63 72

Damien Bernard: 0479 97 31 84

Antoine Delvaux (uniquement par email jusqu'en mars, cf email)

Miriam Garando: 0473 39 97 11

Julien Vandebosche: 0495 27 34 49

Contacts en France

Lionel Santucci : 06 33 40 84 35



Com**Transformative**
Distinguer la Réalité de L'illusion